
 Koleje Śląskie	Koleje Śląskie Sp. z o.o. Przewoźnik Kolejowy	Strona 1 z 5
	P/09 - Przygotowanie planów postępowania na wypadek wystąpienia zagrożenia lub zdarzenia	wydanie 1.2
		Data 2012/05/31


PROCEDURA

P/09 - Przygotowanie planów postępowania na wypadek wystąpienia zagrożenia
lub zdarzenia

 Koleje Śląskie	Koleje Śląskie Sp. z o.o. Przewoźnik Kolejowy	Strona 2 z 5
	P/09 - Przygotowanie planów postępowania na wypadek wystąpienia zagrożenia lub zdarzenia	wydanie 1.2
		Data 2012/05/31

Spis treści:

1. Cel procedury
2. Przedmiot procedury
3. Odpowiedzialność i uprawnienia
4. Opis przebiegu procesu
5. Dokumenty związane
6. Formularze

 Koleje Śląskie	Koleje Śląskie Sp. z o.o. Przewoźnik Kolejowy	Strona 3 z 5
	P/09 - Przygotowanie planów postępowania na wypadek wystąpienia zagrożenia lub zdarzenia	wydanie 1.2
		Data 2012/05/31

1. Cel procedury

Celem procedury jest przedstawienie przebiegu procesu opracowywania planów postępowania na wypadek wystąpienia zagrożenia (np. awarii pojazdów kolejowych na szlaku) i zdarzenia kolejowego, którego celem jest obniżenie poziomu ryzyka dla danych zagrożeń/ zdarzenia oraz minimalizacji skutków zaistnienia zagrożenia/zdarzenia.

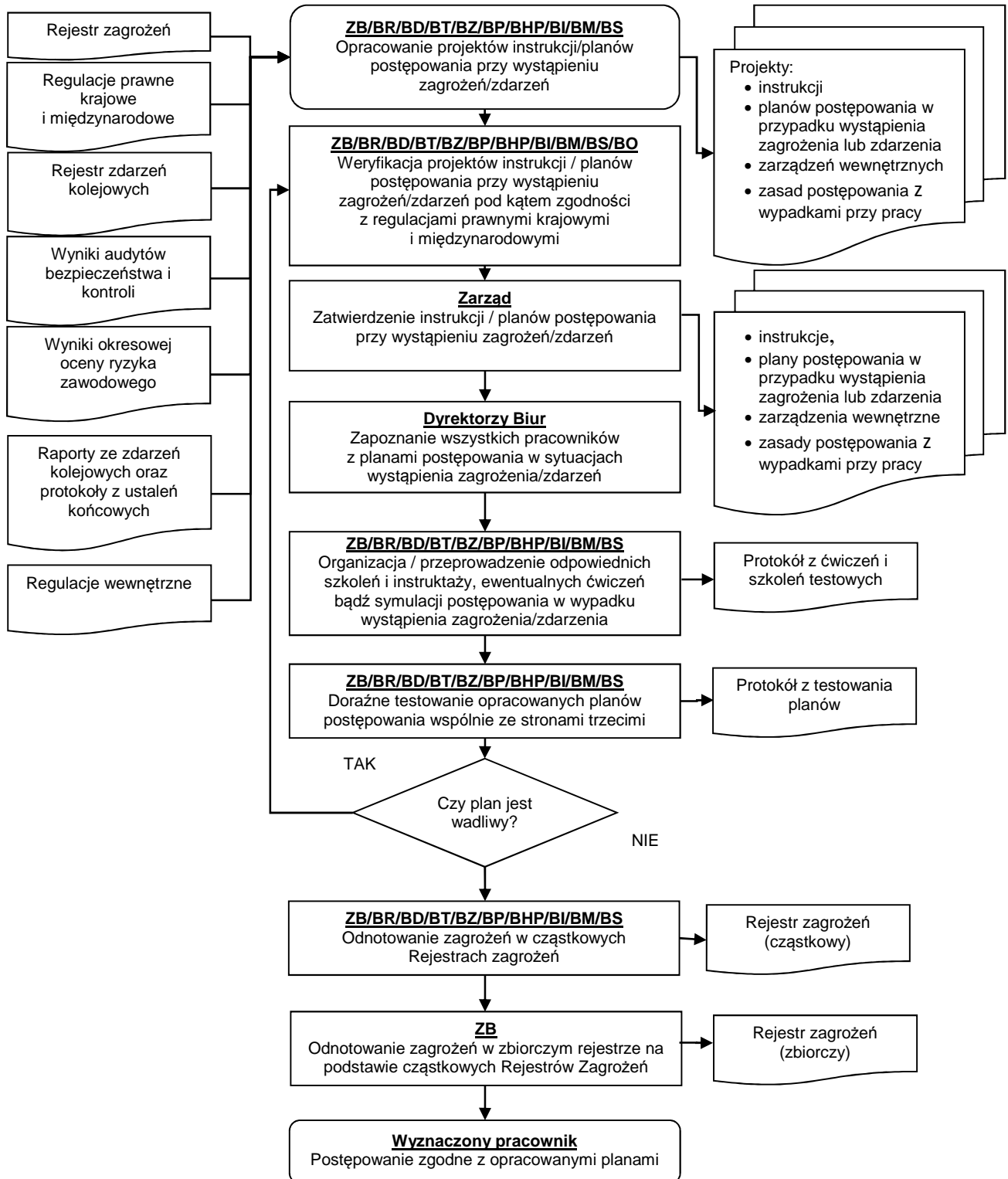
2. Przedmiot procedury


Przedmiotem procedury są wszelkie działania związane z opracowywaniem planów postępowania na wypadek zagrożenia lub zdarzenia.

3. Odpowiedzialność i uprawnienia

Stanowisko	Symbol	Zakres odpowiedzialności i uprawnień
Zarząd		<ul style="list-style-type: none"> Zatwierdzenie instrukcji / planów postępowania przy wystąpieniu zagrożeń/ zdarzenia
Pełnomocnik ds. Systemu Zarządzania Bezpieczeństwem	ZB	<ul style="list-style-type: none"> Opracowanie projektów instrukcji/planów postępowania przy wystąpieniu zagrożeń/zdarzeń Weryfikacja projektów instrukcji / planów postępowania przy wystąpieniu zagrożeń/zdarzeń Uzgodnienia z podmiotami zewnętrznymi Organizacja / przeprowadzenie odpowiednich szkoleń i instruktaży, ewentualnych ćwiczeń bądź symulacji postępowania w wypadku wystąpienia zagrożenia/zdarzenia Doraźne testowanie opracowanych planów postępowania wspólnie ze stronami trzecimi Odnotowanie zagrożeń w rejestrze zagrożeń (zbiorczym)
Dyrektorzy Biur		<ul style="list-style-type: none"> Zapoznanie wszystkich pracowników z planami postępowania w sytuacjach wystąpienia zagrożenia/zdarzeń
Komórki organizacyjne	BD/BI/BS/BZ/BH/ BP/BM/BR/BT/BHP	<ul style="list-style-type: none"> Opracowanie projektów instrukcji/planów postępowania przy wystąpieniu zagrożeń/zdarzeń Weryfikacja projektów instrukcji / planów postępowania przy wystąpieniu zagrożeń/zdarzeń Uzgodnienia z podmiotami zewnętrznymi Organizacja / przeprowadzenie odpowiednich szkoleń i instruktaży, ewentualnych ćwiczeń bądź symulacji postępowania w wypadku wystąpienia zagrożenia/zdarzenia Doraźne testowanie opracowanych planów postępowania wspólnie ze stronami trzecimi Odnotowanie zagrożeń w częściowych Rejestrach zagrożeń stwierdzonych po testach i szkoleniach
Biuro Organizacyjno-Prawne	BO	<ul style="list-style-type: none"> Weryfikacja projektów instrukcji/planów postępowania przy wystąpieniu zdarzeń/zagrożeń, pod kątem regulacji prawnych krajowych, międzynarodowych i wewnętrznych.
Wyznaczony pracownik		<ul style="list-style-type: none"> Postępowanie zgodne z opracowanymi planami

4. Opis przebiegu procesu



 Koleje Śląskie	Koleje Śląskie Sp. z o.o. Przewoźnik Kolejowy	Strona 5 z 5
	P/09 - Przygotowanie planów postępowania na wypadek wystąpienia zagrożenia lub zdarzenia	wydanie 1.2
		Data 2012/05/31

a) W przypadku zagrożeń/ zdarzeń, które wpływają na bezpieczeństwo przewozów realizowanych przez Koleje Śląskie Sp. z o.o. należy opracować instrukcję/plan, który będzie określał:

- różne zainteresowane/zaangażowane strony lub osoby z personelu,
- połączenia z przedsiębiorstwami kolejowymi, zarządcami infrastruktury i władzami publicznymi,
- informacje o działaniach i czynnościach podejmowanych w razie niebezpieczeństwa,
- procesy i procedury stosowane w zależności od rodzaju niebezpieczeństwa.

b) Plany / instrukcje postępowania na wypadek wystąpienia zagrożenia/zdarzenia.

Koleje Śląskie Sp. z o.o. opracowała plany powiadomienia o zagrożeniach / zdarzeniach zawierające:

- procedury postępowania w przypadkach wystąpienia zakłóceń eksploatacyjnych, sytuacji nadzwyczajnej i kryzysowej,
- zasady informowania wszystkich zainteresowanych stron o niebezpieczeństwie,
- zasady postępowania w razie wystąpienia poważnych wypadków, wypadków i incydentów kolejowych.

Na wypadek wystąpienia zagrożenia/zdarzenia Koleje Śląskie Sp. z o. o. stosuje także procedury postępowania wynikające z odpowiednich wymagań zarządców infrastruktury.

5. Dokumenty związane

Księga Systemu Zarządzania Bezpieczeństwem.

6. Formularze

Brak.