
 <b>Koleje Śląskie</b>	<b>Koleje Śląskie Sp. z o.o.</b> <i>Przewoźnik Kolejowy</i>	Strona 1 z 8
	P/16 – Postępowanie po wystąpieniu zagrożenia lub zdarzenia	wydanie   1.2
		Data 2012/07/24


## PROCEDURA

P/16–Postępowanie po wystąpieniu zagrożenia lub zdarzenia

 <b>Koleje Śląskie</b>	<b>Koleje Śląskie Sp. z o.o.</b> <i>Przewoźnik Kolejowy</i>	Strona 2 z 8
	P/16 – Postępowanie po wystąpieniu zagrożenia lub zdarzenia	wydanie   1.2
		Data 2012/07/24

Spis treści:

1. Cel procedury
2. Przedmiot procedury
3. Odpowiedzialność i uprawnienia
4. Opis przebiegu procesu
5. Dokumenty związane
6. Formularze

 <b>Koleje Śląskie</b>	<b>Koleje Śląskie Sp. z o.o.</b> <b>Przewoźnik Kolejowy</b>	Strona 3 z 8
	P/16 – Postępowanie po wystąpieniu zagrożenia lub zdarzenia	wydanie   1.2
		Data 2012/07/24

### 1. Cel procedury


Celem procedury jest przedstawienie sposobu postępowania przy wystąpieniu zagrożenia (np. awarii pojazdów kolejowych na szlaku) oraz zdarzenia kolejowego.

### 2. Przedmiot procedury

Przedmiotem procedury są wszelkie działania związane z postępowaniem w przypadku stwierdzenia wystąpienia zdarzenia.

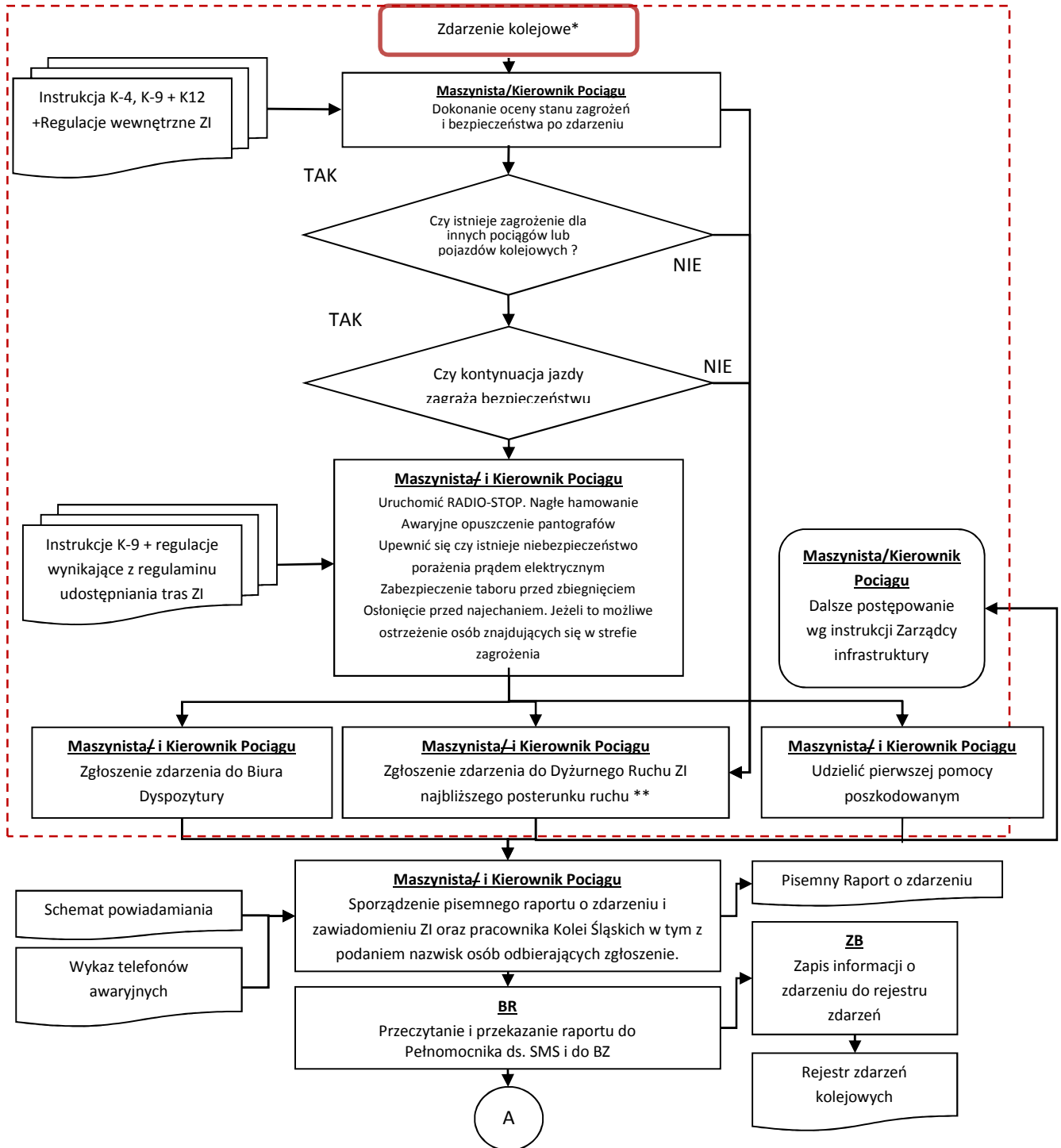
### 3. Odpowiedzialność i uprawnienia

Stanowisko	Symbol	Zakres odpowiedzialności
Pełnomocnik ds. Systemu Zarządzania Bezpieczeństwem	<b>ZB</b>	<ul style="list-style-type: none"> <li>Zapis informacji o zdarzeniu do rejestru zdarzeń</li> <li>Wykonanie zaleceń wynikających z protokołu ustaleń końcowych</li> <li>Przekazanie rocznej, zbiorczej informacji o wykonaniu zaleceń do Prezesa UTK i Przewodniczącego PKBWK (do 1 kwietnia)</li> <li>Przekazanie przewodniczącemu komisji kolejowej informacji o realizacji zaleceń</li> <li>Procedura działań korygujących, zapobiegawczych i nadzoru nad niezgodnościami i odnotowanie zagrożeń w rejestrze zagrożeń</li> <li>Opracowanie polecenia informacyjnego o zdarzeniu wg. Protokołu ustaleń końcowych</li> </ul>
Kierownik Pociągu i Maszynista		<ul style="list-style-type: none"> <li>Uruchomić RADIO-STOP</li> <li>Nagłe hamowanie</li> <li>Awaryjne opuszczenie pantografów</li> <li>Upewnić się czy istnieje niebezpieczeństwo porażenia prądem elektrycznym</li> <li>Zabezpieczenie taboru przed zbiegnięciem</li> <li>Oślonienie przed najechaniem jeździ to możliwe</li> <li>Ostrzeżenie osób znajdujących się w strefie zagrożenia</li> <li>Dalsze postępowanie wg instrukcji Zarządcy infrastruktury</li> <li>Zgłoszenie zdarzenia do Dyspozytora Spółki</li> <li>Zgłoszenie zdarzenia do Dyżurnego Ruchu ZI najbliższego posterunku ruchu *</li> <li>Udzielić pierwszej pomocy poszkodowanym</li> </ul>
Biuro Realizacji Przewozów	<b>BR</b>	<ul style="list-style-type: none"> <li>Przeczytanie i przekazanie raportu do Pełnomocnika ds. SMS i do BZ</li> <li>Wykonanie zaleceń wynikających z protokołu ustaleń końcowych</li> <li>Rozprowadzenie polecenia wg adresu ustalonego w biuletynie wg. Protokołu ustaleń końcowych</li> </ul>
Biuro Taboru	<b>BT</b>	<ul style="list-style-type: none"> <li>Wykonanie zaleceń wynikających z protokołu ustaleń końcowych</li> <li>Rozprowadzenie polecenia wg adresu ustalonego w biuletynie wg. Protokołu ustaleń końcowych</li> <li>Procedura działań korygujących, zapobiegawczych i nadzoru nad niezgodnościami i odnotowanie zagrożeń w rejestrze zagrożeń</li> </ul>
Biuro Personalne	<b>BP</b>	<ul style="list-style-type: none"> <li>Wykonanie zaleceń wynikających z protokołu ustaleń końcowych</li> <li>Procedura działań korygujących, zapobiegawczych i nadzoru nad niezgodnościami i odnotowanie zagrożeń w rejestrze zagrożeń</li> <li>Rozprowadzenie polecenia wg adresu ustalonego w biuletynie wg. Protokołu ustaleń końcowych</li> </ul>

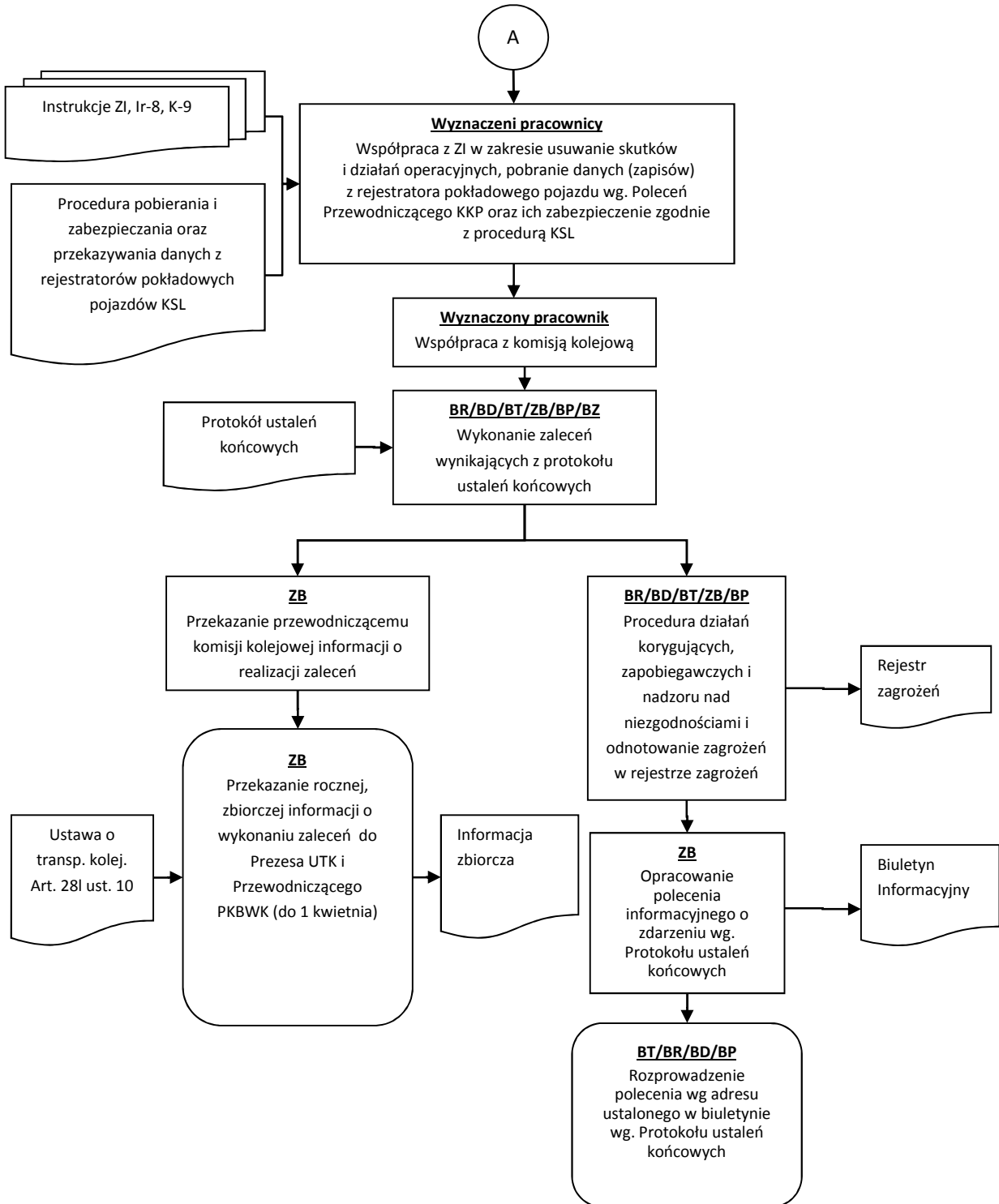
 <b>Koleje Śląskie</b>	<b>Koleje Śląskie Sp. z o.o.</b> <i>Przewoźnik Kolejowy</i>	Strona 4 z 8
	P/16 – Postępowanie po wystąpieniu zagrożenia lub zdarzenia	wydanie   1.2
		Data 2012/07/24

Biuro Dyspozytury	<b>BD</b>	<ul style="list-style-type: none"> <li>Wykonanie zaleceń wynikających z protokołu ustaleń końcowych</li> <li>Procedura działań korygujących, zapobiegawczych i nadzoru nad niezgodnościami i odnotowanie zagrożeń w rejestrze zagrożeń</li> <li>Rozprowadzenie polecenia wg adresu ustalonego w biuletynie wg. Protokołu ustaleń końcowych</li> </ul>
Biuro Zarządu	<b>BZ</b>	<ul style="list-style-type: none"> <li>Wykonanie zaleceń wynikających z protokołu ustaleń końcowych</li> </ul>
Zarządca Infrastruktury	<b>ZI</b>	<ul style="list-style-type: none"> <li>Postępowanie po zaistnieniu zdarzenia</li> <li>Ustalenie składu Komisji Kolejowej</li> </ul>
Wyznaczeni Pracownicy		<ul style="list-style-type: none"> <li>Współpraca z ZI w zakresie usuwania skutków i działań operacyjnych, pobranie danych (zapisów) z rejestratora pokładowego pojazdu wg. Polecień Przewodniczącego KKP oraz ich zabezpieczenie zgodnie z procedurą KSL</li> <li>Współpraca z komisją kolejową</li> </ul>
Komisja kolejowa		<ul style="list-style-type: none"> <li>Badanie okoliczności zdarzenia</li> <li>Badanie przyczyn zdarzenia i końcowa kwalifikacja zdarzenia</li> <li>Ustalenie wniosków zapobiegawczych</li> <li>Sporządzenie protokołu ustaleń końcowych</li> <li>Podpisanie protokołu ustaleń końcowych, przez wszystkich członków i przewodniczącego</li> <li>Przekazanie protokołu</li> </ul>
Przewodniczący PKBWK		<ul style="list-style-type: none"> <li>Powołanie nowego składu Komisji Kolejowej</li> </ul>

#### 4. Opis przebiegu procesu – a) schemat postępowania po zdarzeniu

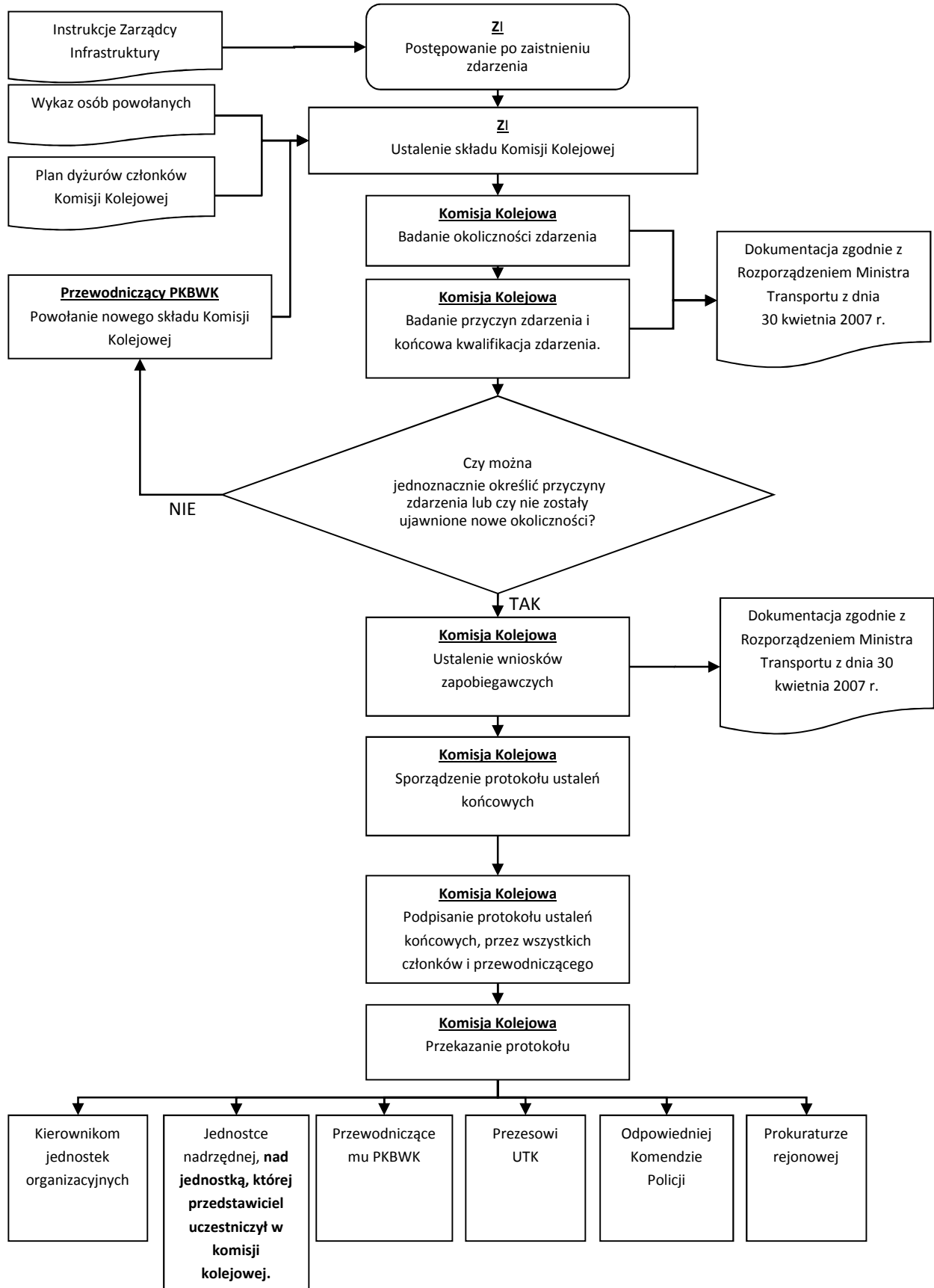



\*\* Uwaga: w pierwszej kolejności jest powiadamiany Zarządca Infrastruktury



\* Zdarzenie – poważny wypadek, wypadek lub incydent na liniach kolejowych.

### b) Schemat Komisji Kolejowej



 <b>Koleje Śląskie</b>	<b>Koleje Śląskie Sp. z o.o.</b> <i>Przewoźnik Kolejowy</i>	Strona 8 z 8
	P/16 – Postępowanie po wystąpieniu zagrożenia lub zdarzenia	wydanie   1.2
		Data 2012/07/24

### c) Postępowania w sytuacji zaistnienia zagrożenia

W przypadku wystąpienia zagrożenia Koleje Śląskie Sp. z o.o. postępuje zgodnie z :

- procedurami postępowania w przypadkach wystąpienia zakłóceń eksploatacyjnych, sytuacji nadzwyczajnej i kryzysowej;
- zasadami powiadamiania wszystkich zainteresowanych stron o niebezpieczeństwie, tak jak w punkcie 4a tej procedury;
- paragrafem 40, 41 i 42 Regulaminu przydzielania tras pociągów i korzystania z przydzielonych tras pociągów przez licencjonowanych przewoźników kolejowych PKP Polskie Linie Kolejowe S.A.

### 5. Dokumenty związane

Księga Systemu Zarządzania Bezpieczeństwem.

Procedura P/09- Przygotowanie planów postępowania na wypadek wystąpienia zagrożenia lub zdarzenia

K-9 Instrukcja postępowania w sprawach wypadków, poważnych wypadków i incydentów kolejowych

K-4 Instrukcja dla maszynisty pojazdu trakcyjnego

K-12 Instrukcja dla pomocnika maszynisty pojazdu trakcyjnego

Instrukcje Zarządców Infrastruktury

### 6. Formularze

Brak.